

**Luftbild Bestand**

**Kommunaler Kindergarten- Außenanlage  
Umgestaltung und Überarbeitung**



**Bearbeitungsgrenzen**

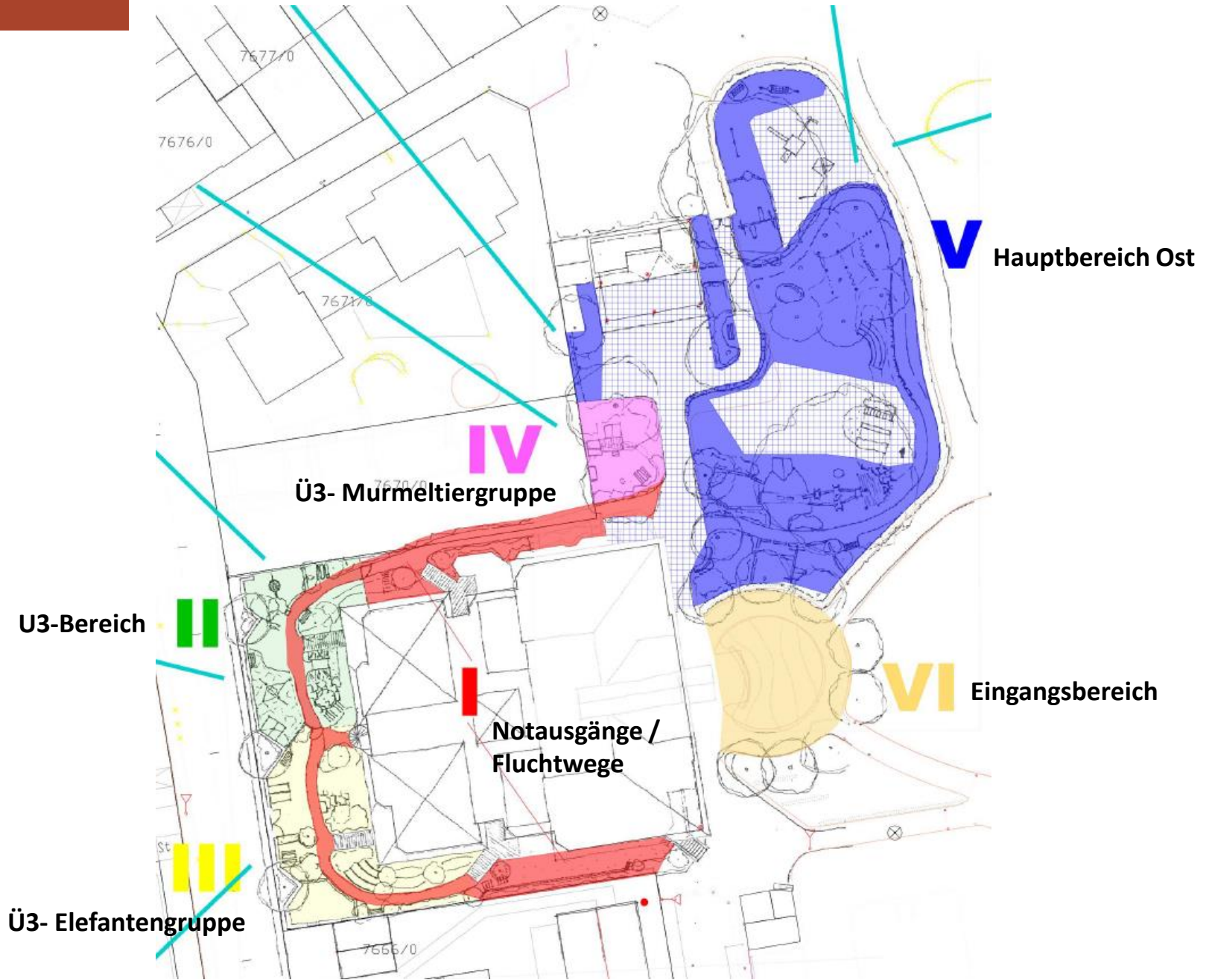
**Kommunaler Kindergarten- Außenanlage  
Umgestaltung und Überarbeitung**



- Räume schaffen
- Spielzonen unterscheiden
- mehr Bäume und Sträucher etablieren
- zusätzliche Möglichkeiten anbieten
- Fluchtwege sichern

**Gesamtkonzept**

**Kommunaler Kindergarten- Außenanlage**  
Umgestaltung und Überarbeitung



**Denkbare Teil-Bauabschnitte**

**Kommunaler Kindergarten- Außenanlage  
Überarbeitung**

### III. Ü3- Elefantengruppe



### I. Notausgänge / Fluchtwege

- Abgrabung stützen
- Sichere Treppen
- Gesicherte Wegeverbindung

Nestschaukel für Kleine



Einfriedung U3-Bereich  
Einbezug geneigte Fläche

## II. U3-Bereich

Küchenwand?



Ruhiges und kontemplatives Spiel,  
Rollenspiele

Bewegen und freies Spiel



Topografie nutzen:  
Zusätzliche Angebote schaffen  
Umwegung herstellen



Sandkasten eingepasst



Häuschen für Rückzug /  
Rollenspiele

## III. Ü3- Elefantengruppe

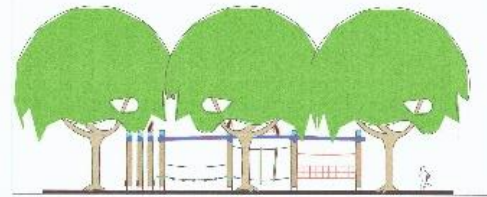


#### IV. U3- Murmeltiergruppe

- Schaffung Wegeverbindung
- Einbezug Grundstück Fl.Stk.Nr. 7670
- Anbindung Ausgänge Gruppenbereiche

II. U3-Bereich

## V. Hauptbereich Ost



Kletter- und  
Balancierwald

Rundkurs und Verbindung



- Räume schaffen
- Spielzonen unterscheiden
- mehr Bäume und Sträucher etablieren
- zusätzliche Möglichkeiten anbieten
- Fluchtwege sichern

Fläche für Fußball  
Ballfang mit Netzen



- Schaukel
- Balancieren

-Baumhain



Zuschauerarena

Der kleine Hof



-Ballspiel

-Kleiner  
Spielbereich

-Hügel mit  
Sitzstufen

-Weg als  
Umfahrung



Kletterfelsen und Aussichtspunkt

-Weg als  
Umfahrung



Verkaufsstelle für Sandkuchen





## VI. Eingangsbereich

- Wasserführung Wege verbessern
- Versickerung ermöglichen
- Sitzbank im Eingangsbereich
- Erneuerung Bepflanzung

Platz für Fußball  
umlauf mit Netzen



Kletter- und  
Balancierwald



Rundkurs und Verbindung



Der kleine Hof



Zuschauerarena

Nestschaukel für Kleine



Küchenwand?



Sandkasten eingepasst



Häuschen für Rückzug /  
Rollenspiele



Kletterfeilen und Aussichtspunkt



Verkaufsstelle für Sandkuchen



Wilde Ecke mit Baumaterial

# Gesamtplanung

# Kommunaler Kindergarten- Außenanlage Umgestaltung und Überarbeitung