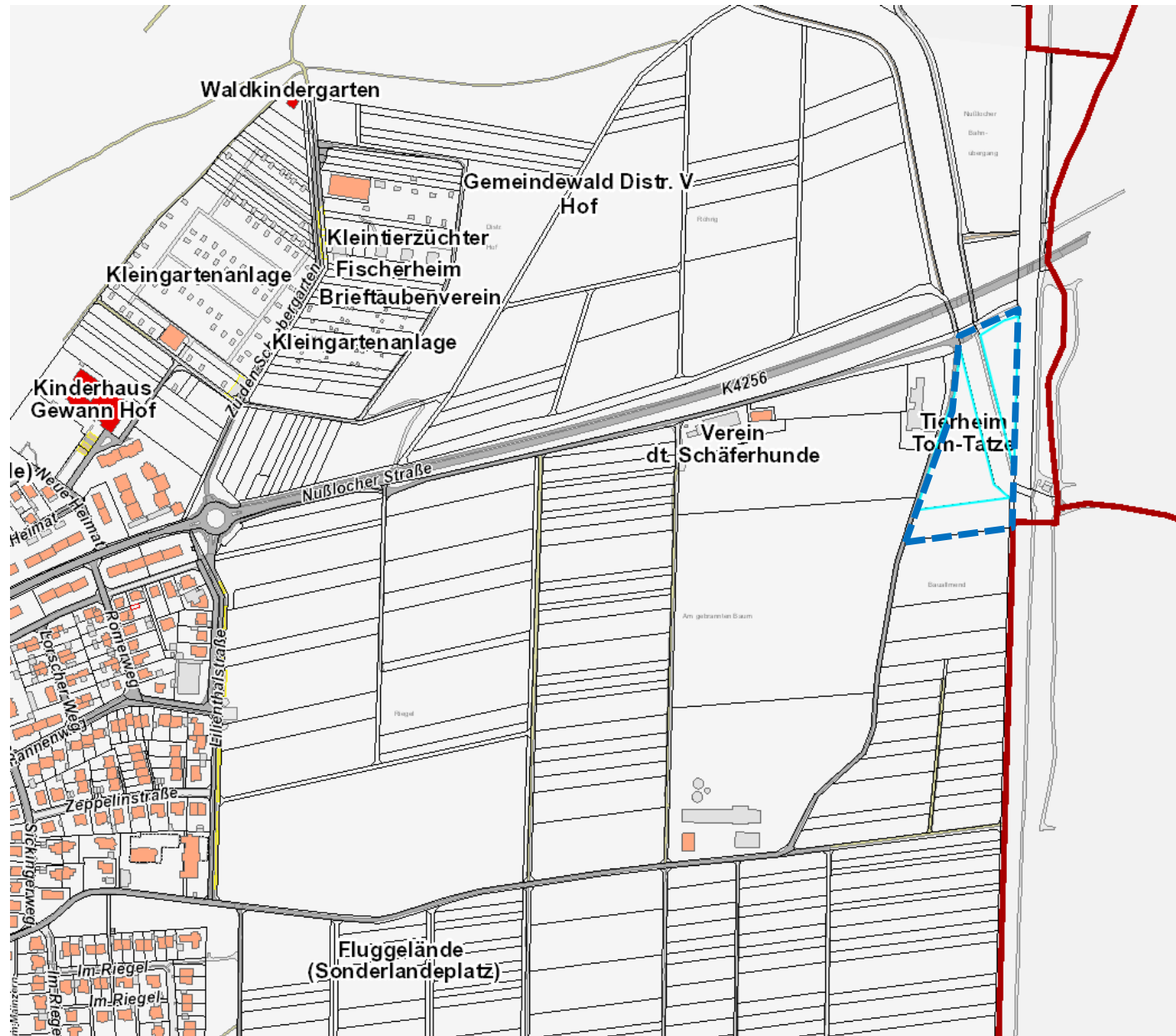


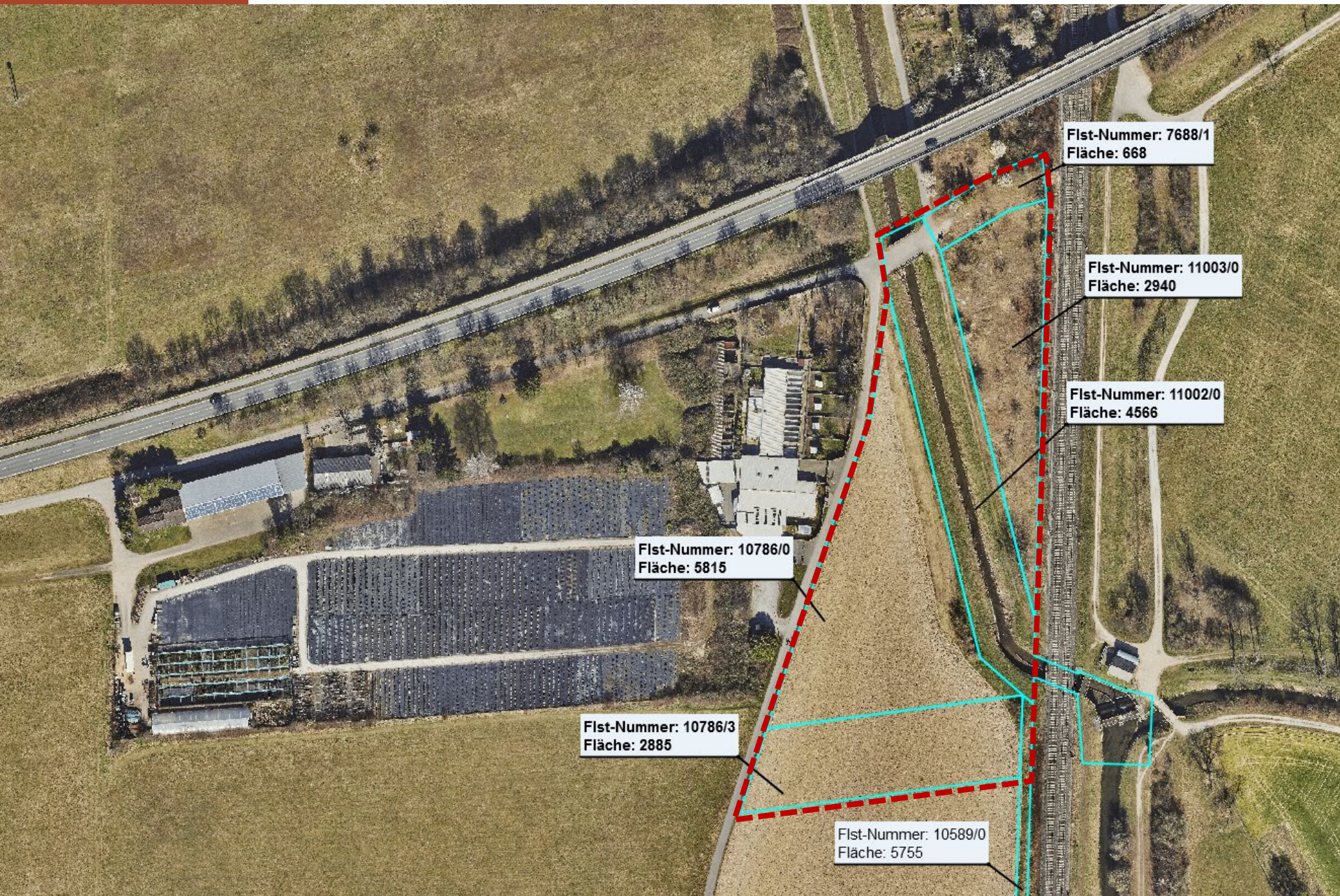
**BP "Solarfeld am  
Nußlocher Bahnübergang"**  
**Freiflächen PV-Anlage**  
Aufstellungsbeschluss



Lage des Geltungsbereichs

Freiflächen PV-Anlagen

BP Solarfeld am Nußlocher Bahnübergang



Flst-Nummer: 7688/1  
Fläche: 668

Flst-Nummer: 11003/0  
Fläche: 2940

Flst-Nummer: 11002/0  
Fläche: 4566

Flst-Nummer: 10786/0  
Fläche: 5815

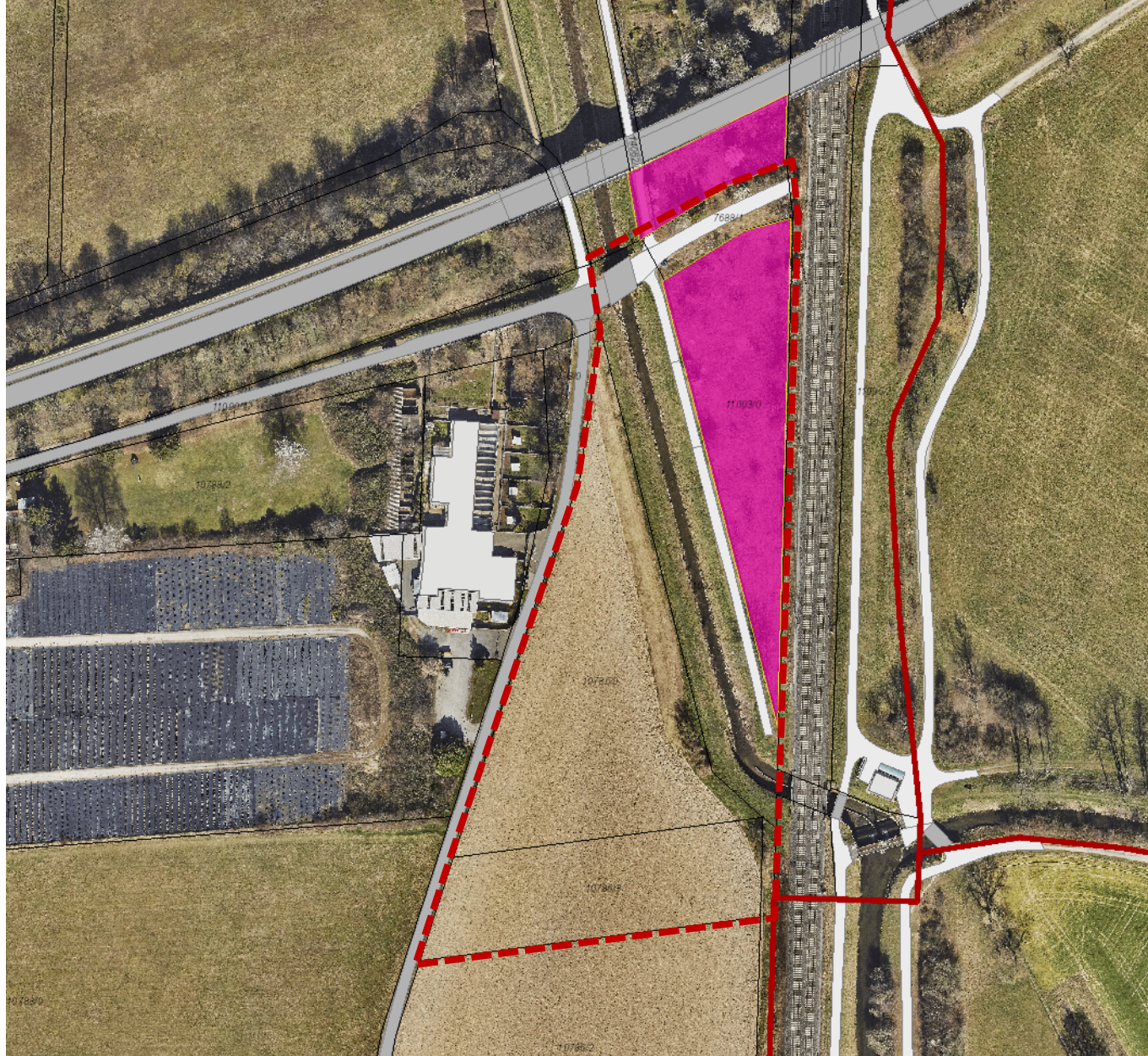
Flst-Nummer: 10786/3  
Fläche: 2885

Flst-Nummer: 10589/0  
Fläche: 5755

**Einzubeziehende Flurstücke**

**Freiflächen PV-Anlagen**

BP Solarfeld am Nußlocher Bahnübergang



**Altlasten- und Bodenschutzkataster**

**Freiflächen PV-Anlagen**  
BP Solarfeld am Nußlocher Bahnübergang

# Schwermetallbelastung von Böden in Folge historischen Bergbaus

im Rhein-Neckar-Kreis

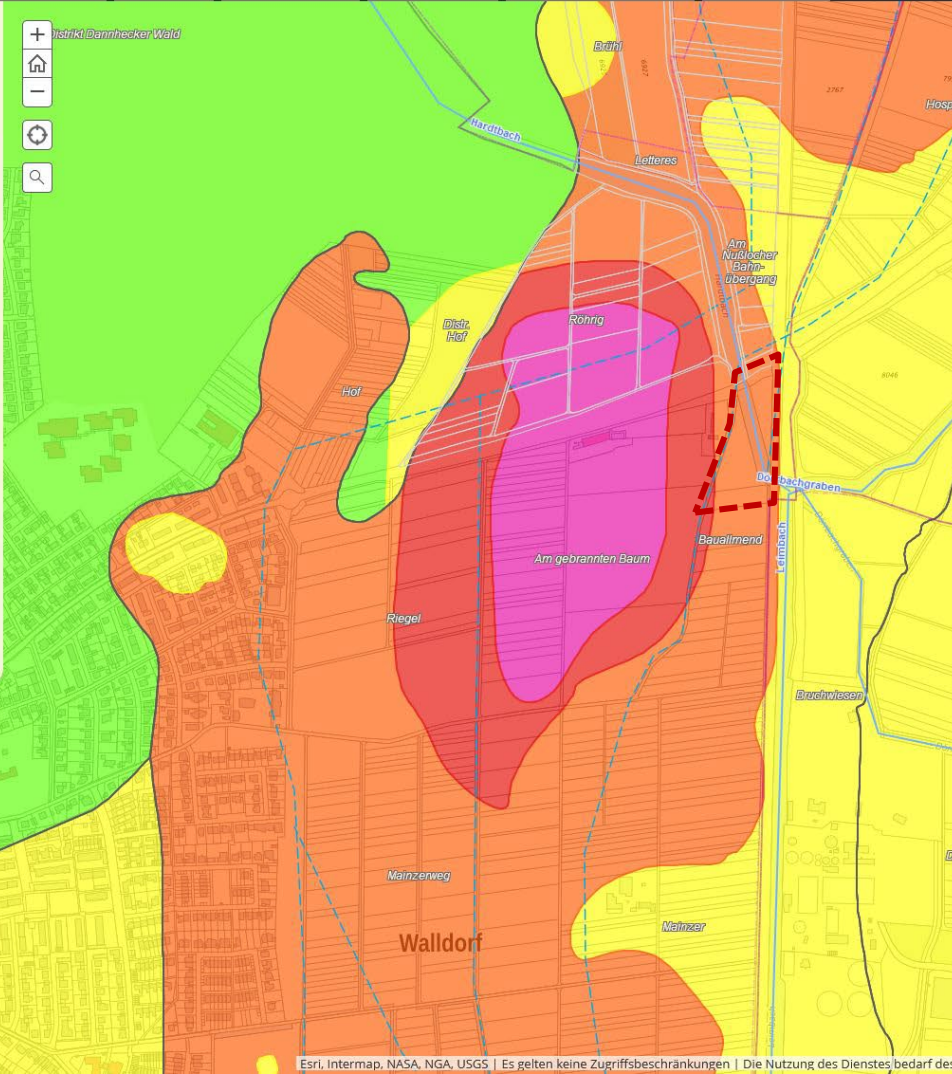
- Allgemeines
- Gebietsübersicht
- Ackerbau Blei**
- Ackerbau Cadmium
- Grünland Arsen
- Grünland Blei
- Grünland Cadmium
- Futtermittel Thallium
- Gemüse Blei
- Gemüse Cadmium
- Gemüse Thallium
- Homogene Raumeinheiten
- Ansprechpartner

**Hinweis**  
Bitte prüfen und beachten Sie für den Ackerbau neben Blei auch die Schätzwerte und Empfehlungen für Cadmium.

> Zum Merkblatt Ackerbau

Gehaltsstufen: ≤ kleiner gleich, > größer

Blei (mg/kg Boden, KW-Aufschluss)	≤ 70	> 70 - 250	> 250 - 500	> 500 - 1.200	> 1.200
<b>Einstufung</b>	"normal"	"erhöht"	"hoch"	"sehr hoch"	"äußerst hoch"
<b>Erzeugung von Lebensmitteln</b>					
<b>Einschränkungen</b>	Ohne Einschränkung möglich.	Mit Einschränkung möglich.	Mit Einschränkung möglich.	Mit Einschränkung möglich.	Von der Erzeugung von Lebensmitteln wird dringend abgeraten.
<b>Einhaltung der zulässigen Höchstmengen (HM)</b>	Es ist davon auszugehen, dass zulässige HM eingehalten werden.	HM-Überschreitungen bei stark Blei anreichernden Kulturen wie z.B. Winterweizen, Sommerhafer, Soja, Frühkartoffeln, Spargel, Spinat, Sellerie, Möhren, und Radieschen möglich. Anpassungsmaßnahmen (z.B. Sortenwahl) können die Einhaltung der zulässigen HM evtl. noch ermöglichen.	Bei stark Blei anreichernden Kulturen l. d. R. HM-Überschreitungen; deswegen wird von deren Anbau abgeraten. Bestimmte Sorten können evtl. die zulässigen HM einhalten.	Bei stark Blei anreichernden Kulturen sind HM-Überschreitungen wahrscheinlich; deswegen wird von deren Anbau dringend abgeraten.	Bei allen Kulturen wird die zulässige HM mit hoher Wahrscheinlichkeit überschritten; deswegen wird von deren Anbau dringend abgeraten.
<b>Hinweise zur Vor-Ernte-Untersuchung</b>	Eine Vor-Ernte-Untersuchung ist nicht erforderlich.	Eine Vor-Ernte-Untersuchung wird empfohlen.	Eine Vor-Ernte-Untersuchung wird dringend empfohlen, bei Winterweizen, Sommerhafer und Frühkartoffeln ist sie erforderlich.	Eine Vor-Ernte-Untersuchung ist erforderlich.	Eine Vor-Ernte-Untersuchung ist dringend erforderlich.
<b>Erzeugung von Futtermitteln</b>					
<b>Einschränkungen</b>	Mit Einschränkung möglich.	Mit Einschränkung möglich.	Mit Einschränkung möglich.	Mit Einschränkung möglich.	Mit Einschränkung möglich.
<b>Einhaltung der zulässigen Höchstmengen (HM)</b>	Zulässige HM werden eingehalten.	In der Regel werden die zulässigen HM eingehalten.	Überschreitungen der zulässigen HM sind nicht auszuschließen.	Überschreitungen der zulässigen HM sind wahrscheinlich.	Überschreitungen der zulässigen HM sind wahrscheinlich.
<b>Hinweise zur Vor-Ernte-Untersuchung</b>	Eine Vor-Ernte-Untersuchung ist nicht erforderlich.	Eine Vor-Ernte-Untersuchung wird empfohlen.	Eine Vor-Ernte-Untersuchung dringend empfohlen.	Eine Vor-Ernte-Untersuchung dringend empfohlen.	Eine Vor-Ernte-Untersuchung dringend empfohlen.



**Altlasten - Schwermetallbelastung**

**Freiflächen PV-Anlagen**  
BP Solarfeld am Nußlocher Bahnübergang

# Schwermetallbelastung von Böden in Folge historischen Bergbaus

im Rhein-Neckar-Kreis

- Allgemeines
- Gebietsübersicht
- Ackerbau Blei
- Ackerbau Cadmium**
- Grünland Arsen
- Grünland Blei
- Grünland Cadmium
- Futtermittel Thallium
- Gemüse Blei
- Gemüse Cadmium
- Gemüse Thallium
- Homogene Raumeinheiten
- Ansprechpartner

## Hinweise

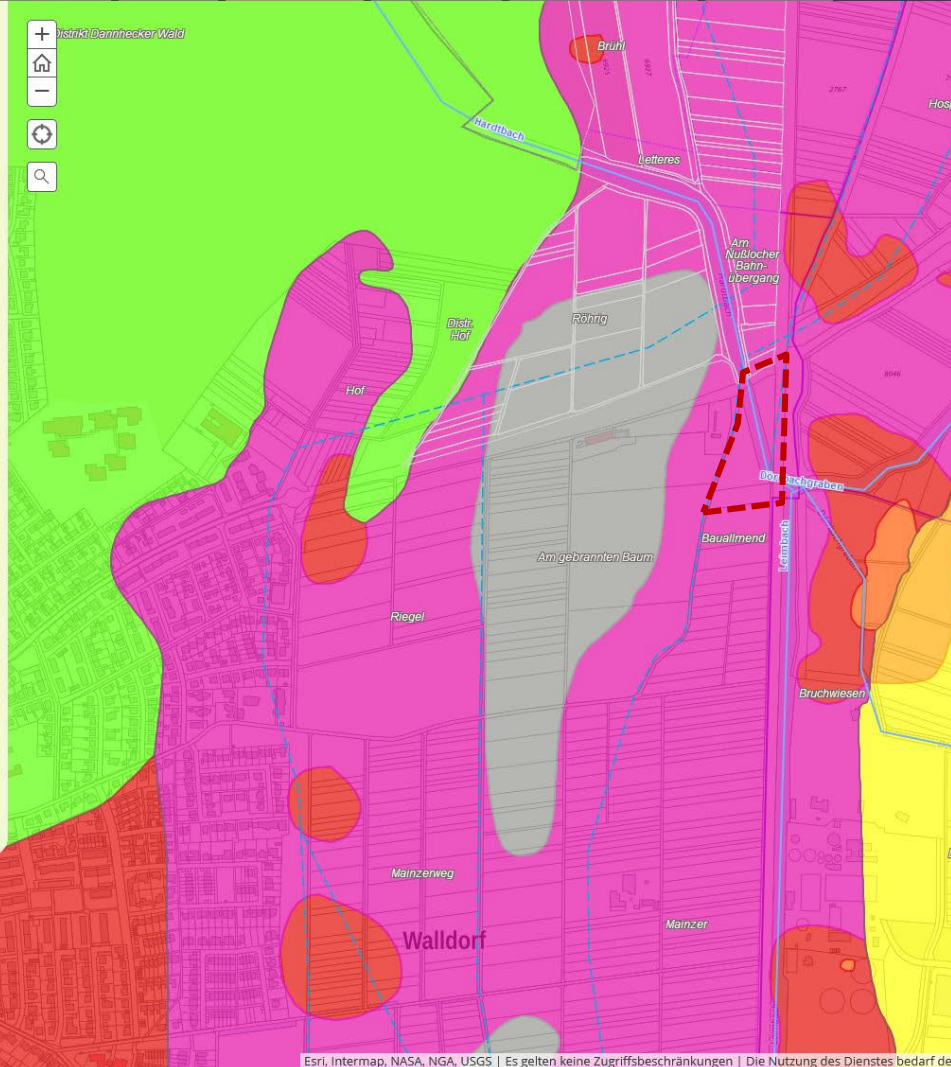
Bitte prüfen und beachten Sie für den Ackerbau neben Cadmium auch die Schätzwerte und Empfehlungen für Blei.

> Zum Merkblatt Ackerbau

Gehaltsstufen: ≤ kleiner gleich, > größer, HM= zulässige Höchstmenge nach Lebensmittel- bzw. Futtermittelrecht

Cadmium (mg/kg Boden, KW-Aufschluss)	≤ 0,5	> 0,5 - 1,0	> 1,0 - 1,5	> 1,5 - 2,0	> 2,0 - 3,0	> 3,0	> 7,0
Einstufung	"normal"	"leicht erhöht"	"erhöht"	"hoch"	"sehr hoch"	"äußerst hoch"	"am höchsten"
<b>Erzeugung von Lebensmitteln</b>							
Einschränkungen	Ohne Einschränkung möglich.	Mit Einschränkung möglich.	Mit Einschränkung möglich. Vom Anbau von W.-Weizen und W.-Gerste wird abgeraten.	Mit Einschränkung möglich. Vom Anbau von W.-Weizen und W.-Gerste wird dringend abgeraten.	Mit Einschränkung möglich. Vom Anbau von W.-Weizen und W.-Gerste wird dringend abgeraten. Vom Anbau von W.-Roggen wird abgeraten.	Mit Einschränkung möglich. Vom Anbau von W.-Gerste, W.-Weizen und W.-Roggen wird dringend abgeraten. Vom Anbau von Hafer und Hartweizen wird abgeraten.	Von einer Lebensmittelerzeugung wird dringend abgeraten.
Einhaltung der zulässigen Höchstmengen (HM)	Es ist davon auszugehen, dass zulässige HM eingehalten werden.	Überschreitungen möglich bei W.-Gerste und W.-Weizen.	In der Regel Überschreitungen bei W.-Gerste und W.-Weizen.	Überschreitungen bei W.-Gerste und W.-Weizen sehr wahrscheinlich. Überschreitungen möglich bei W.-Roggen.	Überschreitungen bei W.-Weizen und W.-Gerste sehr wahrscheinlich. In der Regel Überschreitungen bei W.-Roggen. Überschreitungen möglich bei Hafer und Hartweizen.	Überschreitungen bei W.-Gerste, W.-Roggen und W.-Weizen sehr wahrscheinlich. In der Regel Überschreitungen bei Hafer und Hartweizen. Überschreitungen möglich bei S.-Gerste.	Bei Anbau zur Lebensmittelerzeugung sind die zulässigen HM sehr wahrscheinlich überschritten.
Hinweise zur Vor-Ernte-Untersuchung	-	Empfehlung für W.-Gerste und W.-Weizen.	Erforderlich für W.-Gerste und W.-Weizen.	Dringend erforderlich bei W.-Gerste und W.-Weizen. Empfehlung für W.-Roggen.	Dringend erforderlich bei W.-Gerste und W.-Weizen. Erforderlich bei W.-Roggen. Empfehlung für Hafer und Hartweizen.	Dringend erforderlich bei W.-Gerste, W.-Roggen und W.-Weizen. Erforderlich bei Hafer und Hartweizen. Empfohlen bei S.-Gerste.	Dringend erforderlich bei allen Kulturen zur Lebensmittelerzeugung.

Cadmium (mg/kg TM)	≤ 0,5	> 0,5 - 1,0	> 1,0 - 1,5	> 1,5 - 2,0	> 2,0 - 3,0	> 3,0	> 7,0
Einstufung	"normal"	"leicht erhöht"	"erhöht"	"hoch"	"sehr hoch"	"äußerst hoch"	"am höchsten"
<b>Erzeugung von Futtermitteln</b>							
Einschränkungen	Ohne Einschränkung möglich.	Mit Einschränkung möglich.	Mit Einschränkung möglich.	Mit Einschränkung möglich.	Mit Einschränkung möglich.	Mit Einschränkung möglich.	Von der Erzeugung von Futtermitteln wird dringend abgeraten.
Einhaltung der zulässigen Höchstmengen (HM)	Es ist davon auszugehen, dass zulässige HM eingehalten werden.	I. d. R. werden zulässige HM eingehalten. Bei ungünstigen Verhältnissen (z.B. niedrige pH-Werte) sind jedoch Überschreitungen der HM möglich.	I. d. R. werden zulässige HM eingehalten. Bei ungünstigen Verhältnissen (z.B. niedrige pH-Werte) sind jedoch Überschreitungen der HM möglich.	Mit Überschreitung der zulässigen HM ist zu rechnen, insbesondere beim 2. und 3. Schnitt.	Mit Überschreitung der zulässigen HM ist zu rechnen, insbesondere beim 2. und 3. Schnitt.	Mit Überschreitung der zulässigen HM ist zu rechnen, insbesondere beim 2. und 3. Schnitt.	Die zulässigen HM werden mit hoher Wahrscheinlichkeit überschritten.
Hinweise zur Vor-Ernte-Untersuchung	Eine Vor-Ernte-Untersuchung ist nicht erforderlich.	Eine Vor-Ernte-Untersuchung wird dringend empfohlen.	Eine Vor-Ernte-Untersuchung wird dringend empfohlen.	Eine Vor-Ernte-Untersuchung wird dringend empfohlen.	Eine Vor-Ernte-Untersuchung wird dringend empfohlen.	Eine Vor-Ernte-Untersuchung wird dringend empfohlen.	Eine Vor-Ernte-Untersuchung ist dringend erforderlich.

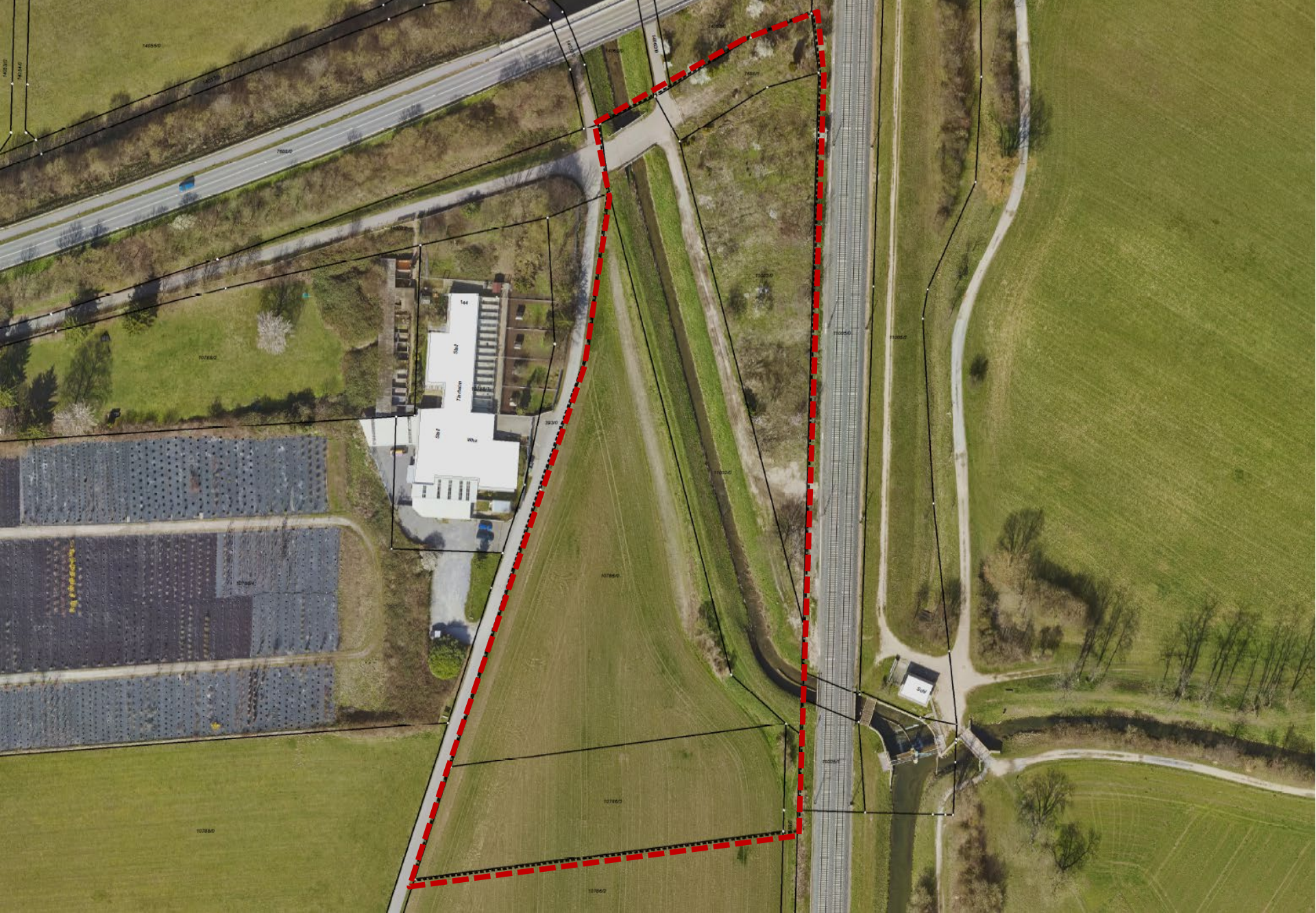


Auszug Altlasten- und Bodenschutzkataster

Esri, Intermap, NASA, NGA, USGS | Es gelten keine Zugriffsbeschränkungen | Die Nutzung des Dienstes bedarf des

## Altlasten - Schwermetallbelastung

## Freiflächen PV-Anlagen BP Solarfeld am Nußlocher Bahnübergang



**Geltungsbereich**

**Freiflächen PV-Anlagen**  
BP Solarfeld am Nußlocher Bahnübergang

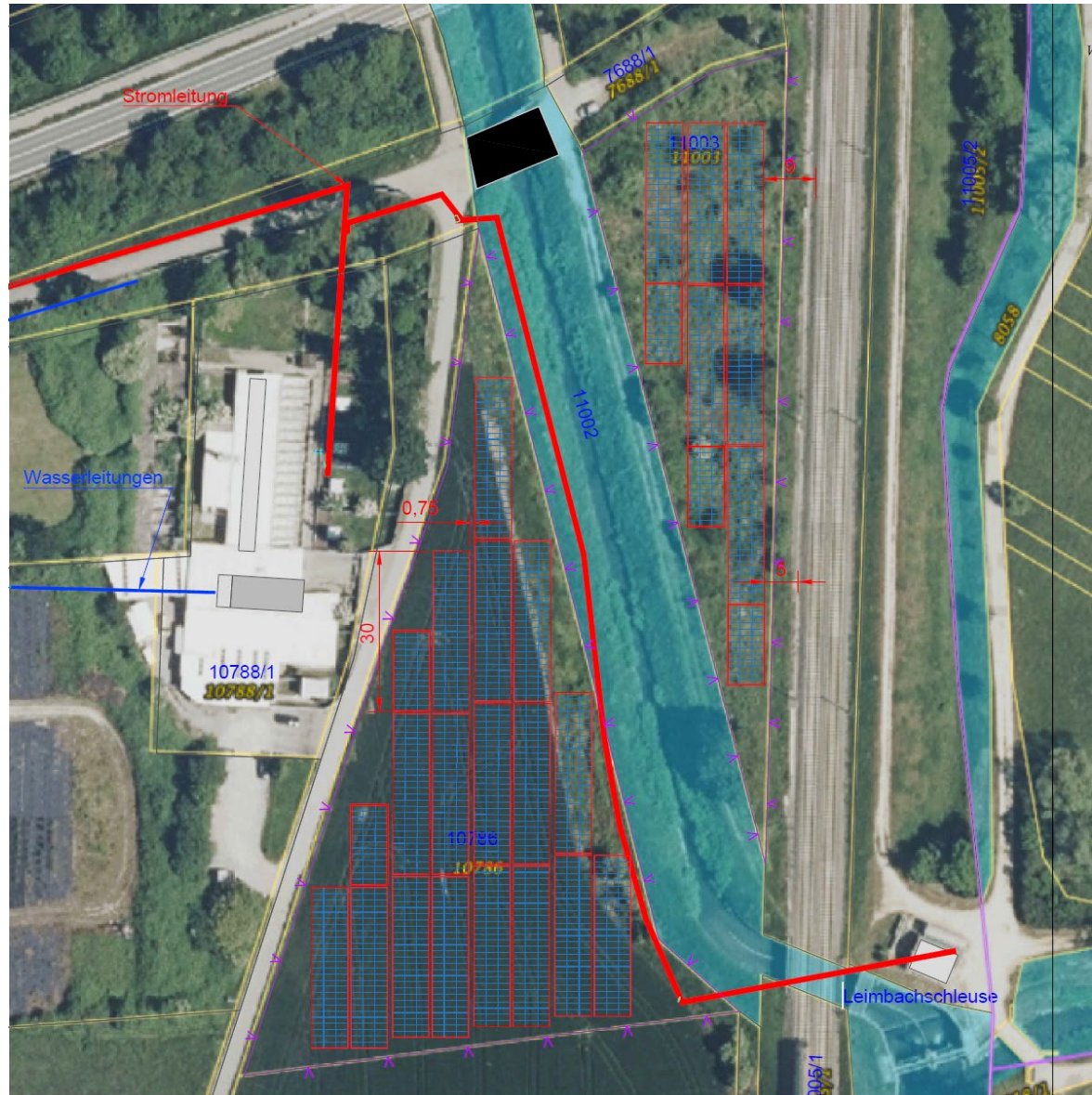
## Entwurf Belegungsplan:

### Erste Kennwerte:

Ost/West-Ausrichtung  
angedachte Tischneigung  $10^\circ$

Modulanzahl insg. 1.950 Stück  
Modul-Gesamtleistung 1.092 kWp

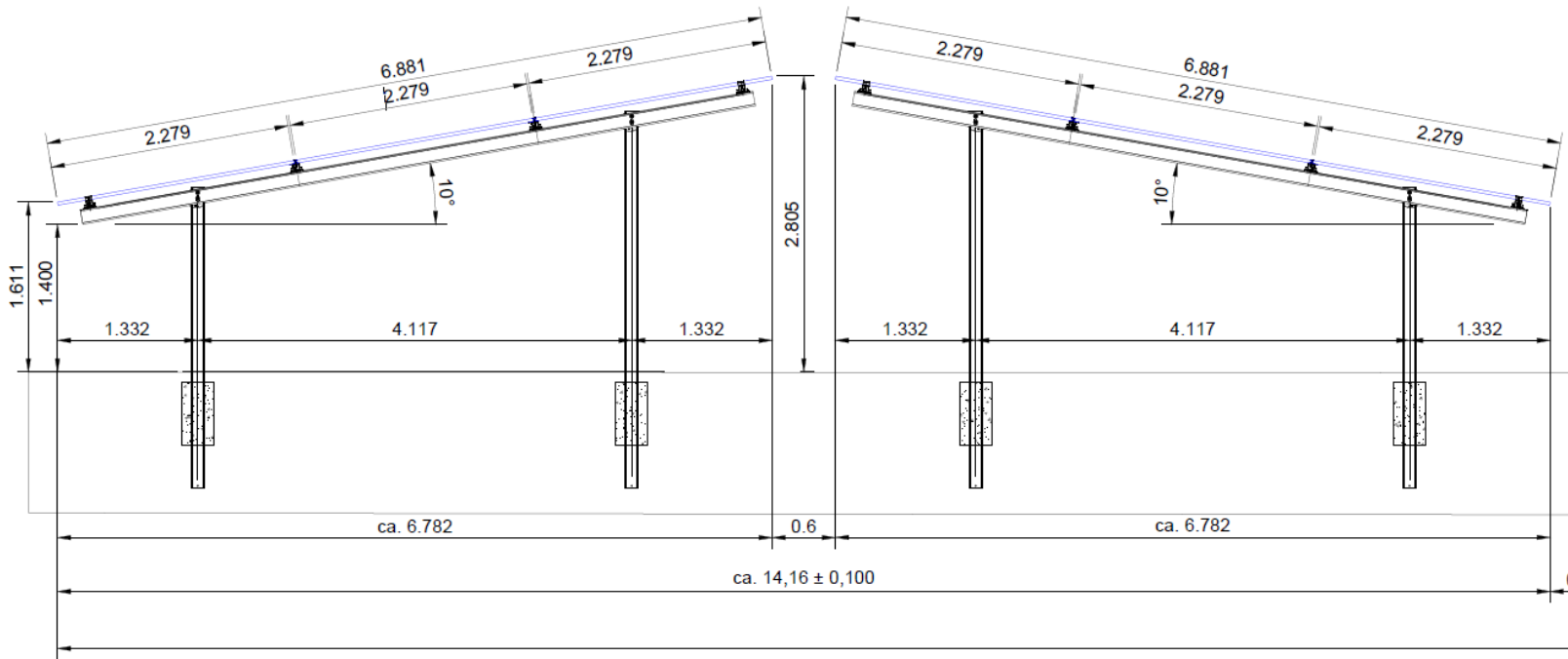
Modulfläche ca. 0,48ha  
Abstand zu Zaun: 2m



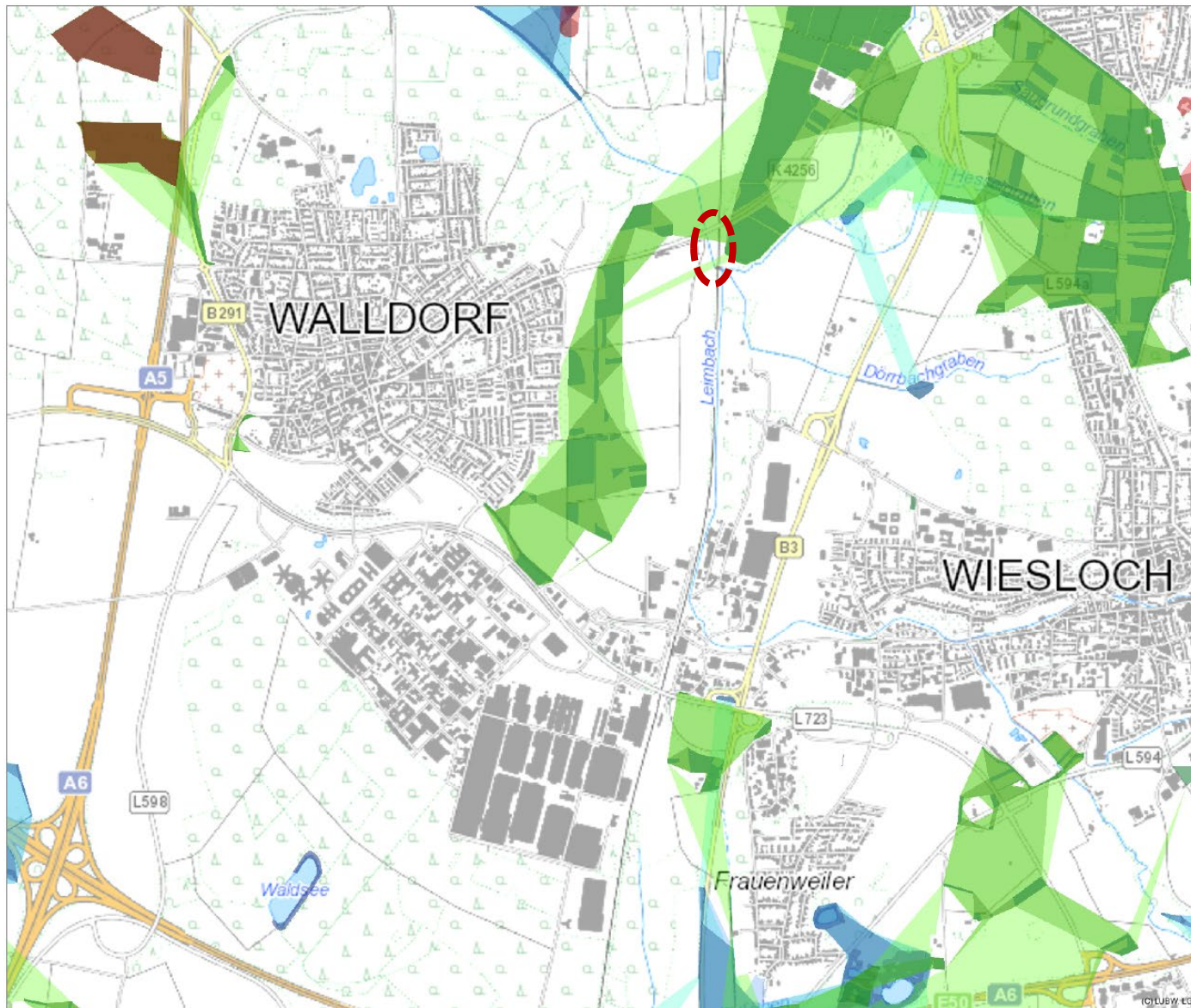


## Schnitt Ost/West

### Angedachte Tischneigung 10 Grad



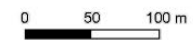
# Mögliche Hemmnisse und Herausforderungen



- Wildtierkorridor
- Wildtierkorridor
  - internationale Bedeutung
  - nationale Bedeutung
  - • landesweite Bedeutung
- Wildtierkorridor\_puffer
- Biotopverbund trockene Standorte
- legendPolygon
  - Kernfläche
  - Kernraum
  - 500 m - Suchraum
  - 1000 m - Suchraum
- BV\_KF\_TRO
- BV\_KR\_TRO\_200
- BV\_SR\_TRO\_500
- Biotopverbund trockene Standorte
- Biotopverbund mittlere Standorte
- legendPolygon
  - Kernfläche
  - Kernraum
  - 500 m - Suchraum
  - 1000 m - Suchraum
- BV\_KF\_MIT
- BV\_KR\_MIT\_200



- Biotop
  - Offenlandbiotopkartierung
  - Waldbiotopkartierung
- Waldschutzgebiet
  - Banwald
  - Schonwald
- Naturschutzgebiet
  -
- Landschaftsschutzgebiet
  -
- FFH-Gebiet (Abfrage)
  -
- Vogelschutzgebiet (Abfrage)
  -
- Biosphärengebiet
  - Biosphärengebiet - Zone
    - Kernzone
    - Pflegezone
    - Entwicklungszone
  - Nationalpark
  - Naturpark

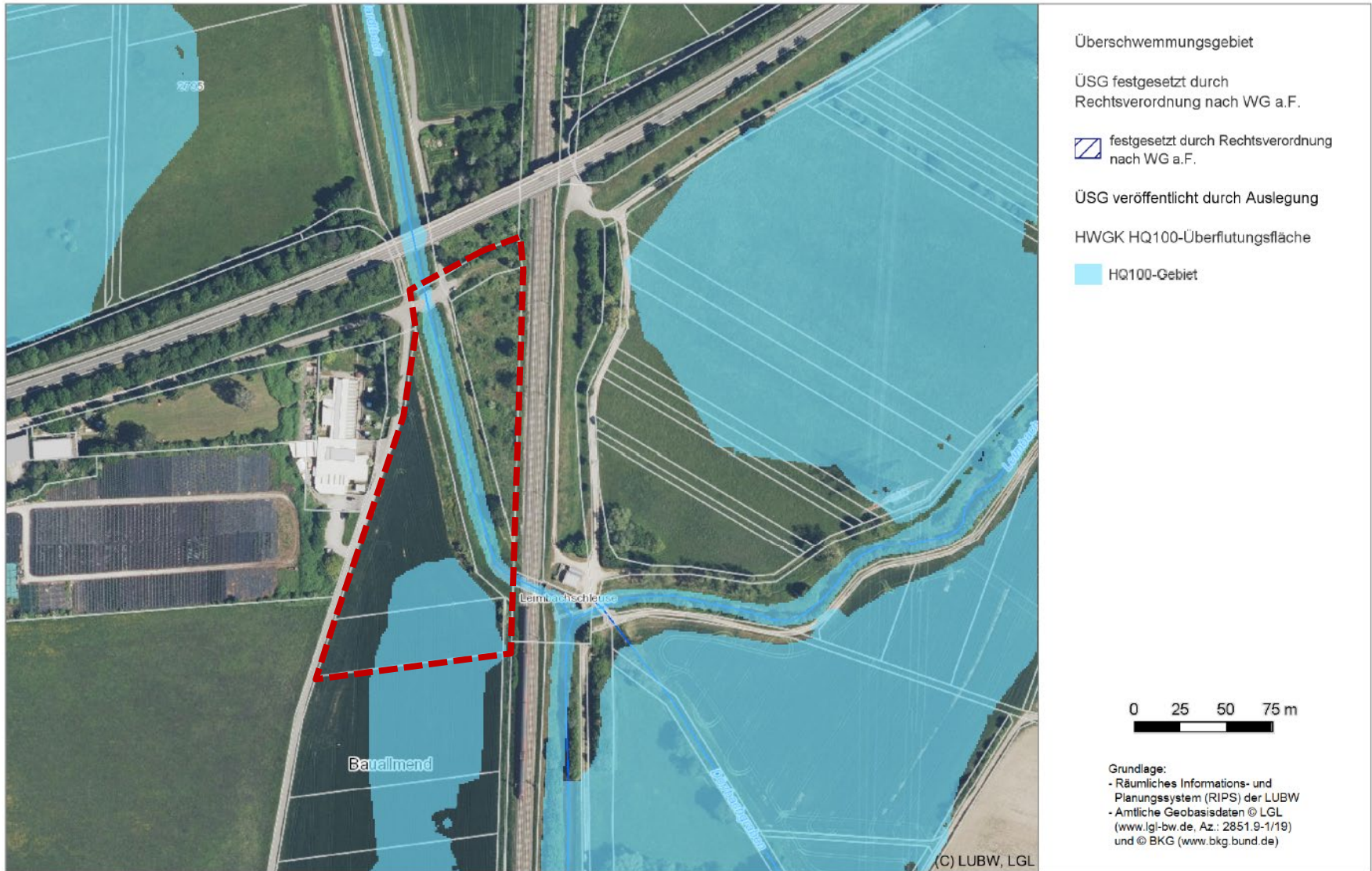


Grundlage:  
 - Räumliches Informations- und Planungssystem (RIPS) der LUBW  
 - Amtliche Geobasisdaten © LGL (www.lgl-bw.de, Az.: 2851.9-1/19)  
 und © BKG (www.bkg.bund.de)

## Schutzgebiet Naturschutz

## Freiflächen PV-Anlagen BP Solarfeld am Nußlocher Bahnübergang

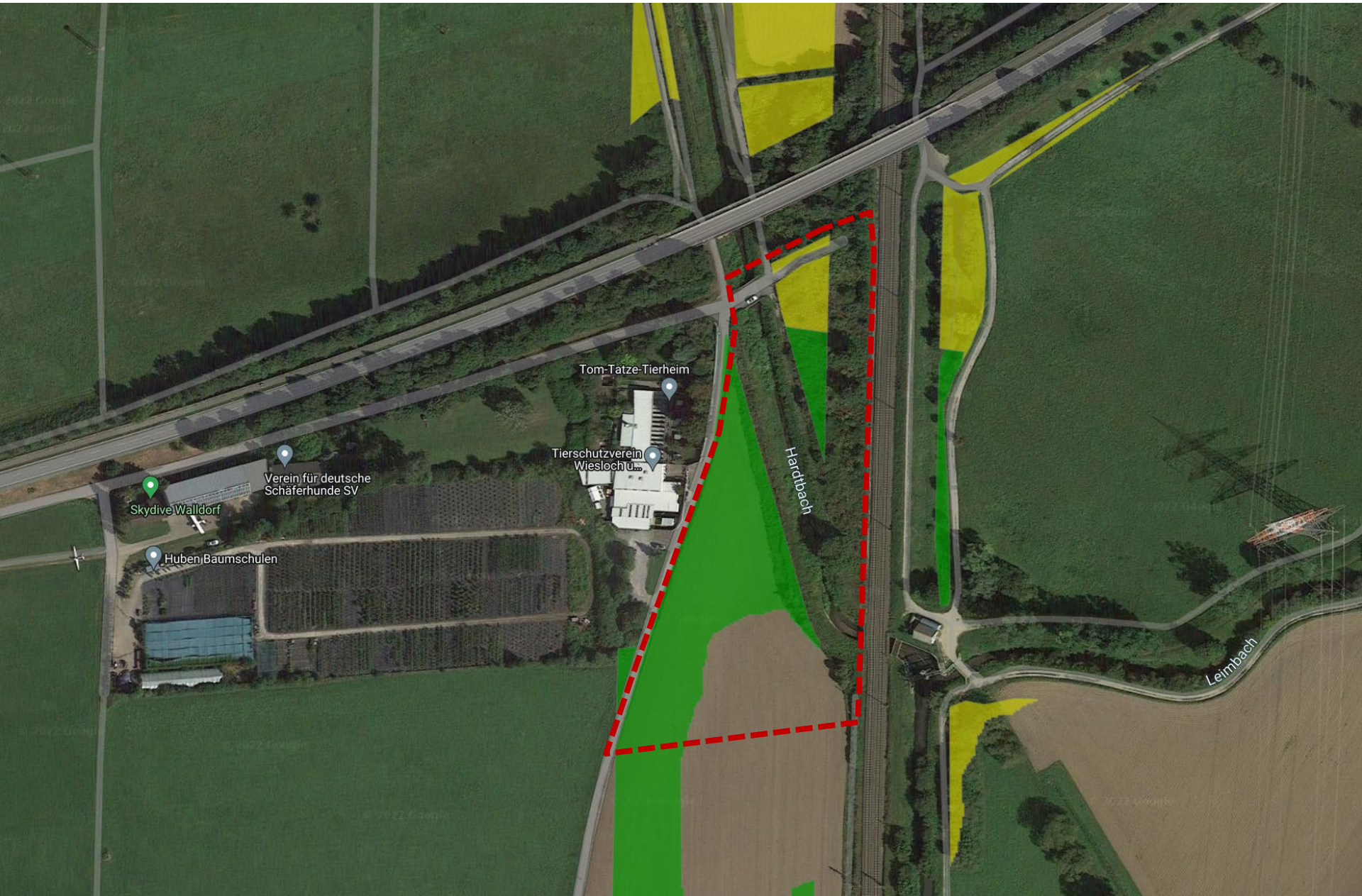
# Mögliche Hemmnisse und Herausforderungen



09.06.2022

Überschwemmungsgebiete

Freiflächen PV-Anlagen  
BP Solarfeld am Nußlocher Bahnübergang














**Freiflächenpotenzial nach RNK**

**Freiflächen PV-Anlagen**  
 BP Solarfeld am Nußlocher Bahnübergang

# Erster Vorentwurf zur Erarbeitung der Rahmenbedingungen

## Planzeichenerklärung

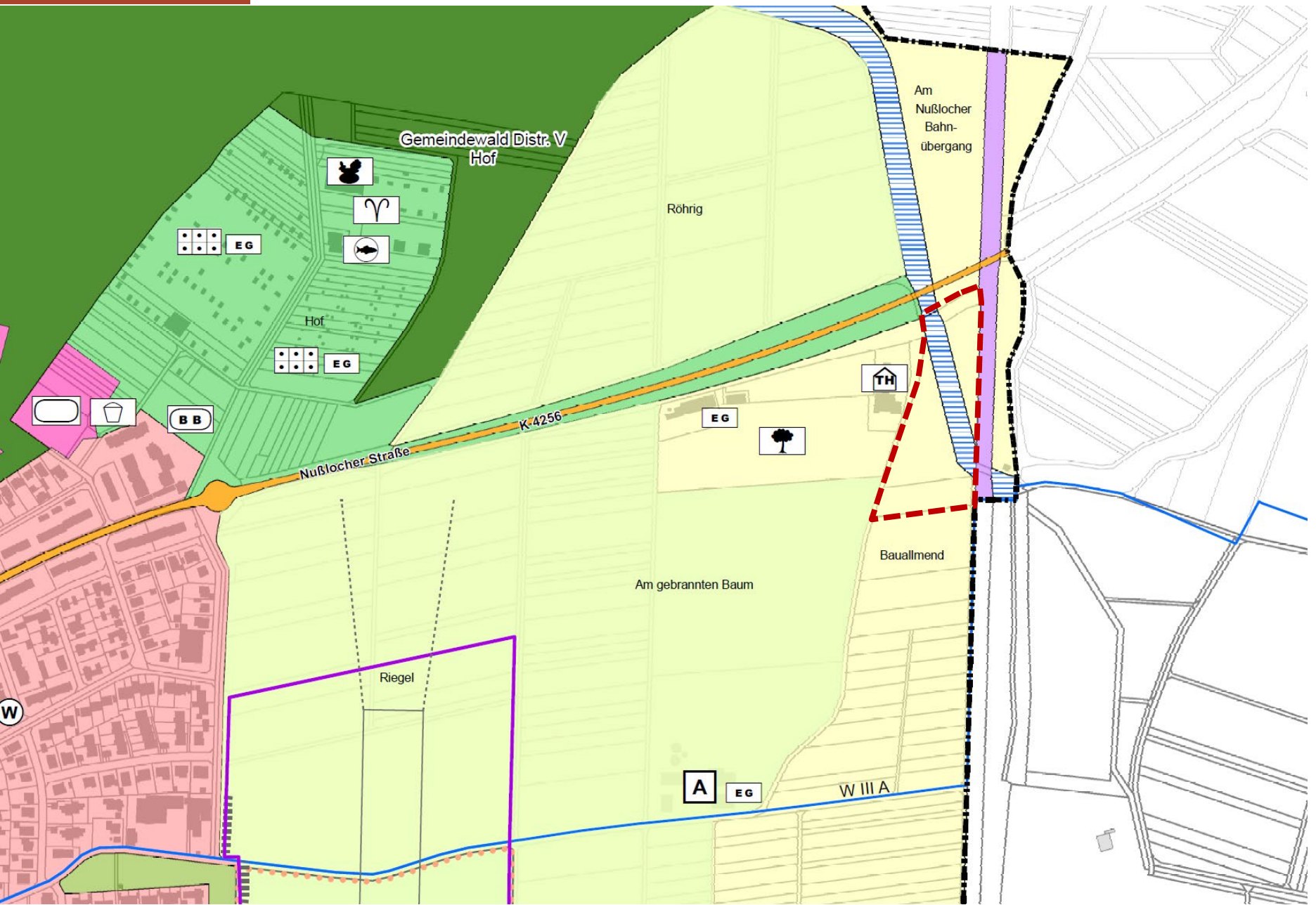
-  Geltungsbereich
-  Sondergebiet „Solarfeld“
-  Baugrenze
-  Öffentliche Grünfläche
-  Maßnahmenfläche zur Landschaftspflege
-  Verkehrsfläche (Vorhaltetrasse Radschnellweg HD-Wi/Wa)
-  Wasserfläche
-  Maßnahmenfläche für den Hochwasserschutz
-  Geh- und Leitungsrecht



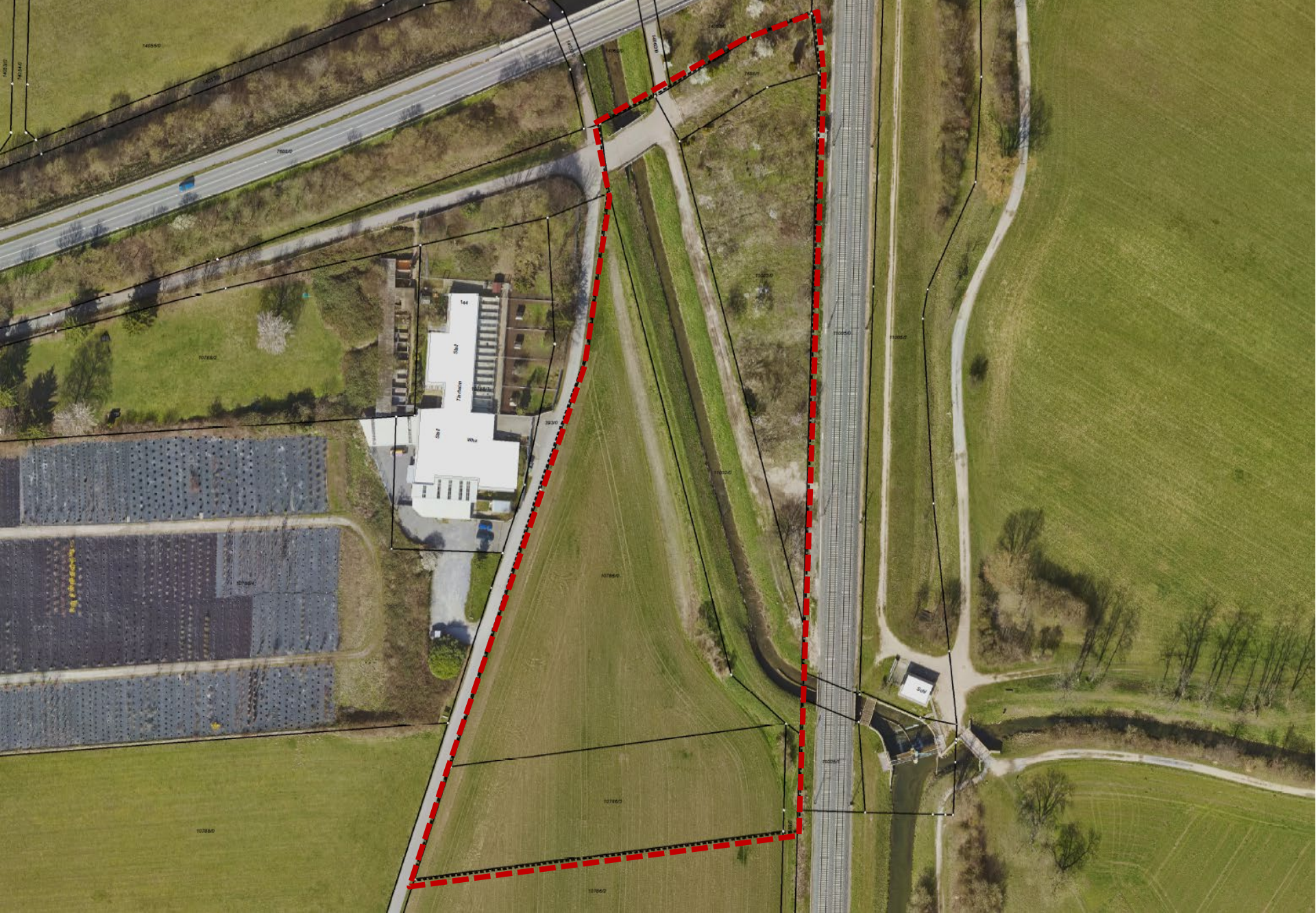
## Vorentwurf

## Freiflächen PV-Anlagen

BP Solarfeld am Nußlocher Bahnübergang







**Geltungsbereich**

**Freiflächen PV-Anlagen**  
BP Solarfeld am Nußlocher Bahnübergang