



Bestandsaufnahme

der Seniorenwohnanlagen Hopp-Stift I und II
der Astor-Stiftung Walldorf

Eigenbetrieb Wohnungswirtschaft
der Stadt Walldorf
Nußlocher Straße 9
Walldorf, Februar 2021

Immobilien

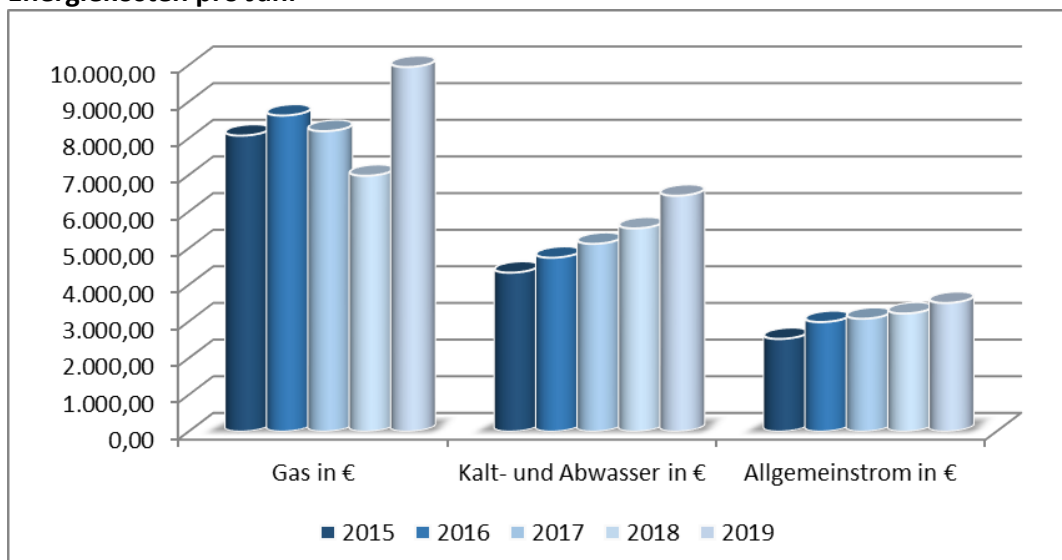
1.1 Badstr. 5, Hopp-Stift I



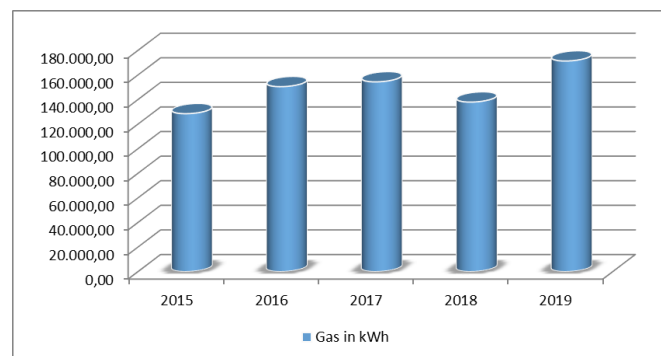
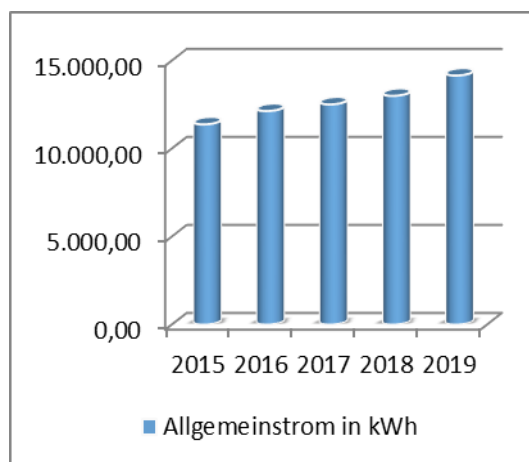
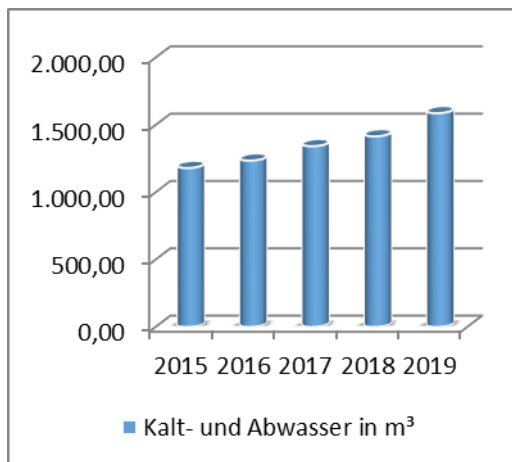
Gebäudeinformationen

Baujahr:	1998
Gebäudetyp:	Mehrfamilienhaus
Wohneinheiten:	21
Wohnfläche:	ca. 1.330 m ²
Modernisierung/Sanierung:	-
Heizungsart:	Gas
Baujahr Heizung:	1998, Zwei Gasbrennwertkessel Viessmann/ Condensola 12-30 kW Leistung
Fassadendämmung:	1998, 120 mm
Fensterverglasung:	Holzfenster 2-fach Verglasung
Dachbodendämmung:	Zwischensparrendämmung ca. 160mm
Kellerdeckendämmung:	Tiefgarage 100 mm
Sonstige Informationen:	Gemeinschaftsraum vorhanden/ Brunnen im Garten Endenergieverbrauch: 114,9 kWh/(m ² *a)

Energiekosten pro Jahr



Energieverbrauch pro Jahr



Anzahl der Bewohner pro Jahr

2015: 21,00

2016: 22,78

2017: 23,10

2018: 22,25

2019: 22,47

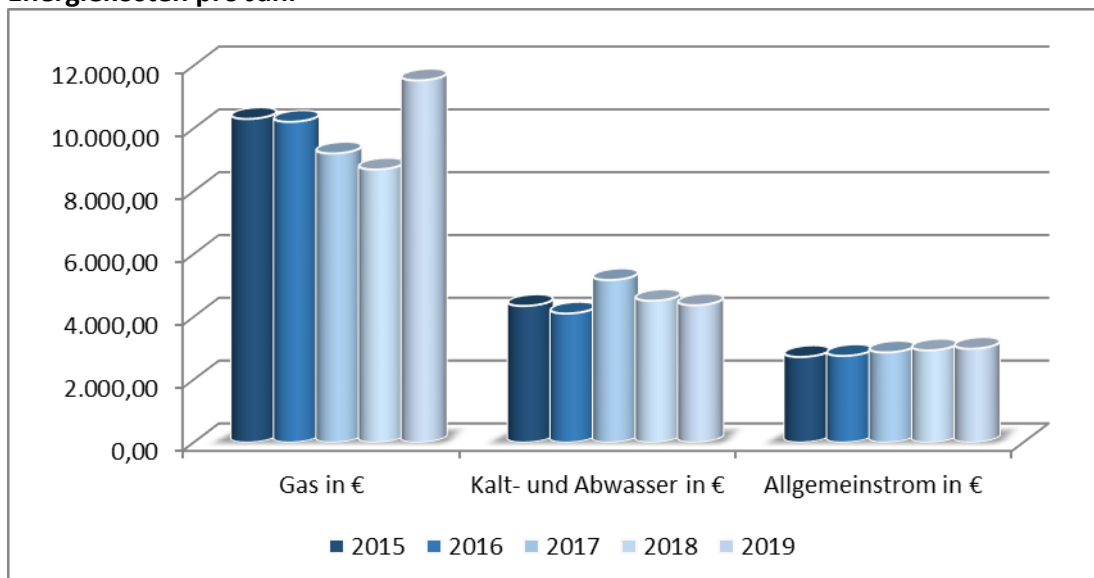
1.2 Bahnhofstraße 24 und 26, Hopp-Stift II



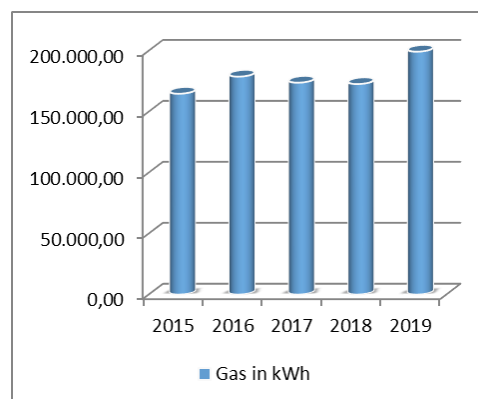
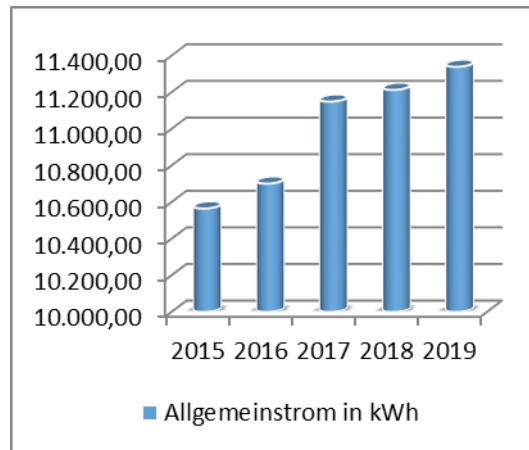
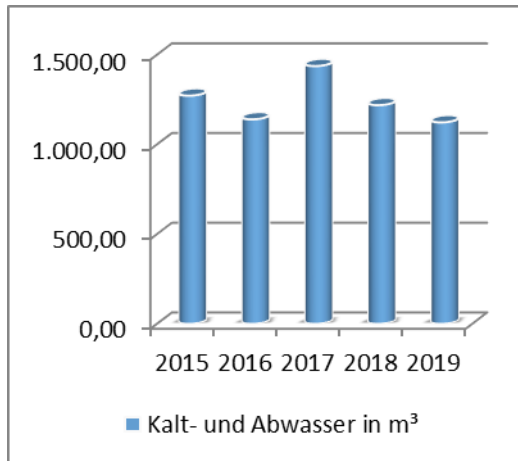
Gebäudeinformationen

Baujahr:	2009
Gebäudetyp:	Mehrfamilienhaus
Wohneinheiten:	21
Wohnfläche:	ca. 1.700 m ²
Modernisierung/Sanierung:	-
Heizungsart:	Gas
Baujahr Heizung:	2009, Viessmann Vitocrossal 300 Leistung 32-109 kW/ Solarthermie für Warmwasser
Fassadendämmung:	2009, 120mm WDVS
Fensterverglasung:	Holzfenster, 2-fach Verglasung
Dachbodendämmung:	2009, ca. 120mm
Kellerdeckendämmung:	Tiefgarage 70mm
Sonstige Informationen:	Gemeinschaftspavillion/ Brunnen vor Haus B Endenergieverbrauch: 96,4 kWh/(m ² *a)

Energiekosten pro Jahr



Energieverbrauch pro Jahr



Anzahl der Bewohner pro Jahr

2015:	27,69
2016:	28,00
2017:	27,00
2018:	25,92
2019:	24,41